

Gesonderte Durchführungsbestimmungen B-Juniorinnen Kreisliga



Spielserie 2022/ 2023

Stand:

19.07.2022

Gültig für die Staffel: B-Juniorinnen Kreisliga Nord-West

1. Allgemeines

Verantwortlich für die B-Juniorinnen Kreisliga Nord-West ist der KfV Nordfriesland.

Die Staffelleitung übernimmt:

Michael Christiansen

Bäckerweg 5a

25923 Humptrup

Handy: 0173-7968464

E-Mail: christiansen-michael@freenet.de

Vertreter ist:

Thorsten Kiesel

Rehwinkel 29

24848 Kropp

Handy: 0175-9591499

E-Mail: thorsten.kiesel@t-online.de

Alle Anfragen und jeglicher Schriftwechsel (nur über das E-Postfach) sind daher nur mit dem Staffelleiter zu führen; der Vertreter ist in cc. zu nehmen. Für die Ahndung von Unsportlichkeiten ist das Kreisgericht des KfV Nordfriesland zuständig.

Die Staffel der B-Juniorinnen Kreisliga Nord-West besteht aus 7 Mannschaften.

Dabei kann es sich sowohl um 9er- als auch um 7er-Mannschaften handeln. Es wird in der gesamten Spielklasse das flexible „Norweger Modell“ (9er/7er) angewendet (gem. § 5a) SpO), d.h. die 7er-Mannschaften die aufstocken bzw. eine 9er-Mannschaft, die an dem jeweiligen Spieltag reduzieren möchte, haben dem Gegner spätestens 72 Stunden vor Anpfiff die verfügbare Spielerinnenzahl schriftlich über das E-Postfach mitzuteilen und diese ist umgehend durch den Gegner zu bestätigen, jeweils in Kopie an den oben genannten Staffelleiter. Die für das Spiel getroffene Absprache ist dann verbindlich. Hierbei gilt jedoch folgender Grundsatz:

Bei Austragung auf dem 7er-Feld in Verbindung mit einer Reduzierung dürfen bei der beantragenden 9er-Mannschaft max. **neun** Spielerinnen zum Einsatz kommen bzw. auf dem Spielberichtsbogen stehen. Bei zehn oder mehr Spielerinnen auf dem Spielberichtsbogen wird 9-gegen-9 gespielt.

Gesonderte Durchführungsbestimmungen B-Juniorinnen Kreisliga



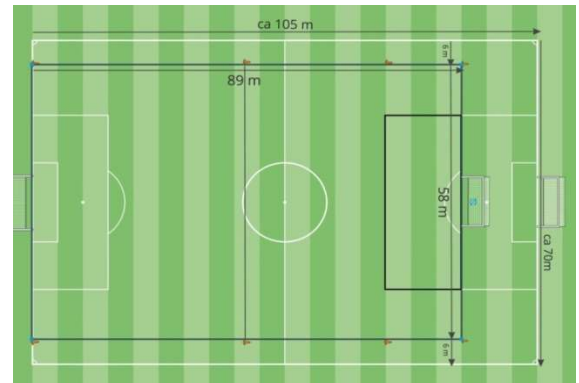
Spielserie 2022/ 2023

Stand:

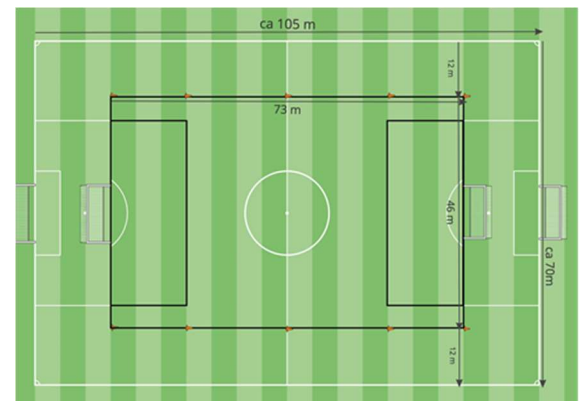
19.07.2022

Die Spielfeld-/Torgrößen stellen sich jeweils wie folgt dar:

- **9er-Mannschaften:**
9er spielen gemäß Anhang e) Jugendordnung auf einem um einen Strafraum verkürzten Großfeld mit eingerückten Seitenlinien (Richtwert 58 x 89 Meter) auf 5m-Tore (Strafstoßpunkt: 9 Meter).



- **7er-Mannschaften:**
7er spielen gemäß Anhang e) Jugendordnung von 16er zu 16er des Großfeldes mit weit eingerückten Seitenlinien (Richtwert 46 x 72 Meter) oder alternativ quer von Außenlinie zu Außenlinie (keine Torpfosten auf Seitenlinien!) auf 5m-Toren (Strafstoßpunkt: 9 Meter).



2. Spielberechtigung

Für den Einsatz von B-Juniorinnen in Meisterschaftsspielen gilt die SHFV-Spiel-/Jugendordnung. Spielberechtigt sind Spielerinnen vom 01.01.2006 bis 31.12.2009.

3. Auf- und Abstieg

Es gibt in dieser Spielklasse keine Auf-/Abstiegsregelung.

4. Spielmodus

Sollte es durch höhere Gewalt (Verfügung der Landesregierung aufgrund von Covid-19, ein langer Winter oder sonstige Gründe, die keiner der Vereine und/oder Verbände schuldhaft verursacht hat) zu einer Verzögerung der Saison kommen, behält sich der zuständige Spielausschuss (in Absprache mit dem SHFV) vor, vom vorgesehenen Spielmodus (Jeder gegen jeden mit Hin- und Rückrunde) abzuweichen. Sollten nicht alle Spiele gespielt werden können, werden gemäß §12 SpO die Platzierungen unter Anwendung einer Quotienten-Regelung ermittelt.